



Présentation publique du 15 octobre 2021



Qu'est-ce qu'un Espace de Vie Sociale (EVS) ? En quoi suis-je concerné(e) ?

- Habitants, jeunes ou moins jeunes, associations locales..., un Espace de Vie Sociale est une structure de proximité qui s'adresse à tous. Celle-ci vise à favoriser les rencontres, les échanges entre habitants et à des projets et activités au plus près des besoins et des attentes de chacun(e)s.

Point d'ancrage du projet



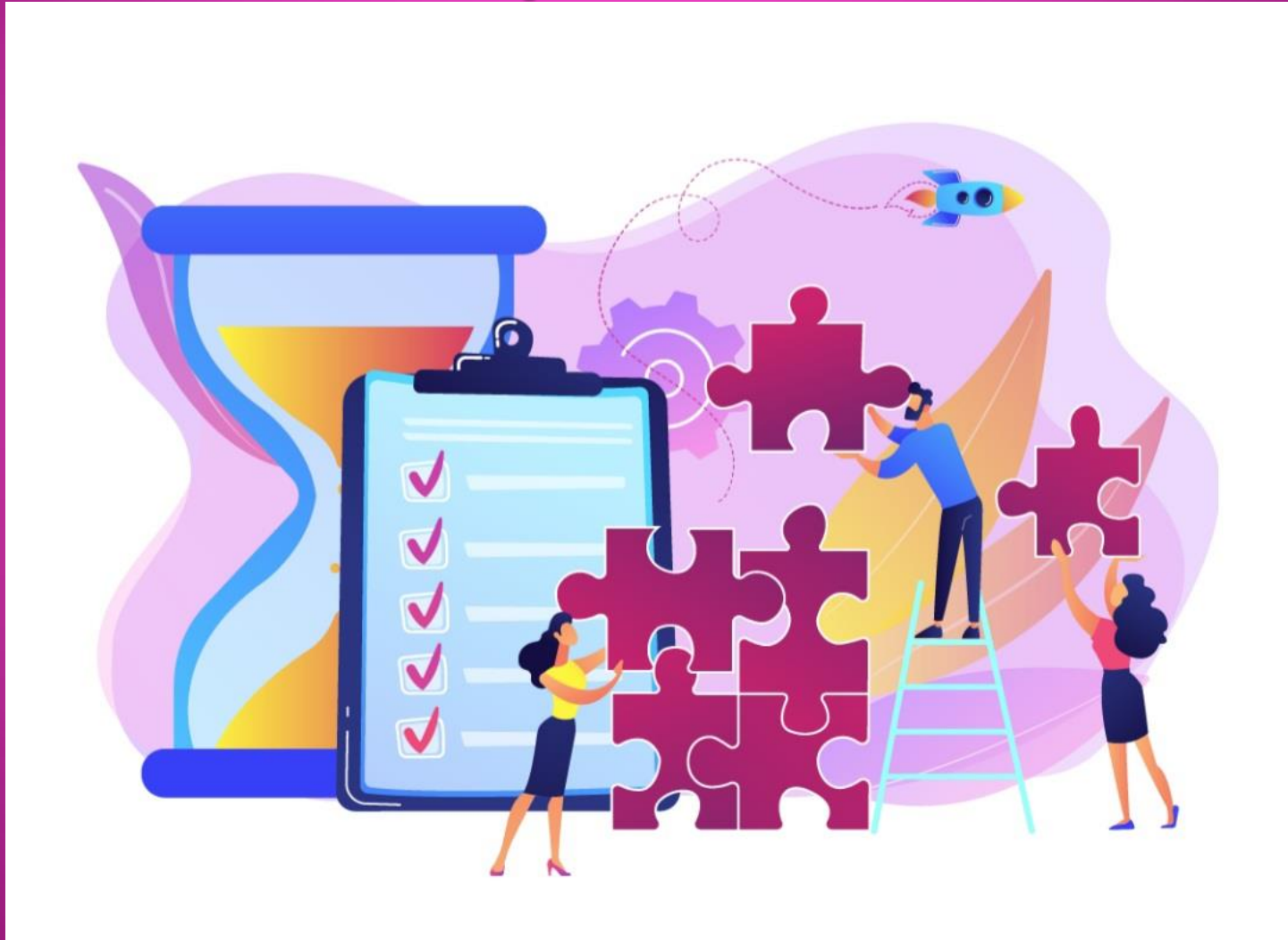
Les étapes du projet jusqu'à aujourd'hui

Les étapes du projet	Période (mois/année)	Les intervenants de l'espace de vie sociale (administrateurs, bénévoles, salariés)
Réunion de lancement	Octobre 2020	Conseil municipal, OPAL, UDAF, AF Lipsheim
Recueil des données	Décembre 2020 – mars 2021	Accompagnement UDAF
Échanges avec les habitants	Mars 2021 – juillet 2021	Conseil municipal, OPAL, UDAF, AF Lipsheim
Échanges avec les partenaires	Mars 2021 – juillet 2021	Rencontre avec 16 associations
Analyse des besoins et constats	Août 2021	COPIL, Conseil municipal, OPAL, UDAF, AF Lipsheim
Partage du diagnostic avec la Caf ; la commune, le Conseil général	Septembre 2021	Dossier agrément 2021 - 2024
Définition des orientations	Septembre 2021	COPIL, Conseil municipal, OPAL, UDAF, AF Lipsheim
Réunions d'échange avec les habitants et les partenaires pour valider les orientations	Octobre 2021	Conseil municipal, OPAL, UDAF, AF Lipsheim, Habitants, Associations
Formalisation du projet	Septembre 2021	COPIL, Conseil municipal, OPAL, UDAF, AF Lipsheim
Validation par le conseil d'administration	Septembre 2021	AF Lipsheim

ACTEURS ASSOCIES AU DEVELOPPEMENT DU PROJET

Acteurs associés (habitants, usagers, associations partenaires, etc)	Nombre de personnes contactées	Nature de l'échange (entretiens, questionnaires, ...)	Principaux constats, besoins et attentes
Habitants de la commune	25	Questionnaires diffusés pour connaître les besoins et attentes Porte à porte fait à cause du COVID Prise de contact via le centre aéré d'été	Sentiment d'une insuffisance d'intergénérationnel, besoin d'échange et de groupe de parole
Commune	6 (19 en CM)	Réunion et copil Présentation aux adjoints Présentation et validation du soutien communal en Conseil Municipal.	Constat d'un état de village dortoir et souci de dynamiser le territoire Une offre de service et associative très importante et diversifié mais peu connue
Jeunes de la commune	90	Questionnaires et échange dans l'école du village et diffusé pour connaître besoins et attente Prise de contact via le centre aéré d'été	Envie de faire des rencontres, de vivre des expériences de loisirs culturels
OPAL	5	Echanges lors de CEJ Participation aux réunions de préfiguration Partenaire majeur de l'AF Lipsheim pour ses activités (échanges réguliers)	Activités associatives denses et vie locale active. L'AFL rassemble bcp de sections pouvant se faire rencontrer différents publics Besoin d'une offre pour les loisirs des 10 – 14 ans
Associations du villages	15 présidents-es	Informations, échanges oraux	Positionnements divers mais plutôt favorable à une offre d'animation sociale où la participation est possible

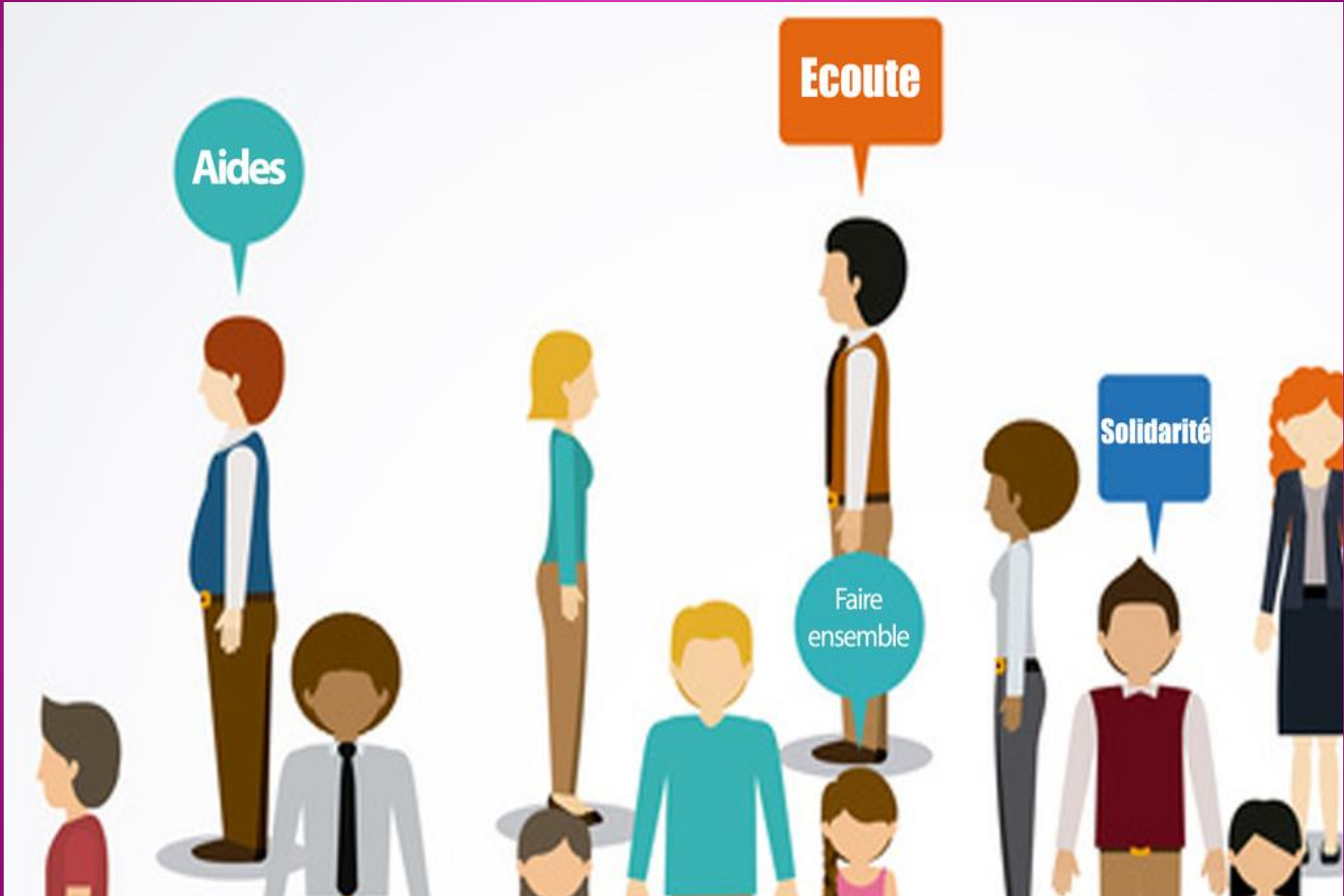
Retour sur le Questionnaire EVS de Lipsheim



PRINCIPAUX BESOINS IDENTIFIÉS

- Soutien à la parentalité, échanges autour des questions éducatives
- Activités intergénérationnelles, rencontre et convivialité
- Accès à des activités culturelles et de loisirs
- Accès aux droits (Information / accompagnement aux démarches administratives)

Thematiques et actions proposées



- Renforcer les liens et les solidarités entre les habitants et les générations

Objectifs	Actions envisagées	Échéances prévues	Indicateurs d'évaluation
- Se faire rencontrer les habitants et favoriser le dialogue	<ul style="list-style-type: none"> - Blablacafé rencontres thématiques (ex : les saisons, le jardin, la forêt de Lipsheim, etc.) - bourses de transport pour courses, loisirs, travail (covoiturage, dans le train, dans le bus) 	- 2 fois par mois	- Nombre de participants
- Faire de l'EVS un lieu de rencontre et d'accès	<ul style="list-style-type: none"> - Communication via le site internet EVS - Permanence au Tilleul 	Créneaux d'ouvertures en journée et le soir	- Taux fréquentation

• Soutenir la fonction parentale

Objectifs	Actions envisagées	Échéances prévues	Indicateurs d'évaluation
- Contribuer au renforcement parental par l'échange entre parents	- Café des parents - Apéro des familles - Conférences thématique	- 1 fois par mois	- Taux fréquentation
- Accompagnement à la scolarité	- Soutien aux apprentissages - Création espace parents	- 1 par semaine	- Taux fréquentation - Mise en place de l'espace parents
- Promotion à la culture et aux loisirs atypiques	- Organisations de sorties familiale	- Trimestriel	- Nombre de participants - Nombre de sorties

- Être à l'écoute des habitants et soutenir le développement de projets

Objectifs	Actions envisagées	Échéances prévues	Indicateurs d'évaluation
- Lutter contre l'isolement et le phénomène de village dortoir	- Actions intergénérationnelles qui consiste à mettre en place un contact téléphonique entre sénior et un habitant plus jeune - Café souvenir (transmission de la mémoire et de l'histoire)	- 1 fois par mois et plus selon besoins identifiés lors du premier contact - Semestriel	- Nombre de participants
- Accès et informations à la vie associative	- Guichet unique	- En permanence	- Nombre de supports et d'actions réalisés
- Identifications et développements de projet(s)	- Bourse aux idées	- Semestriel	- Nombre de participants - Nombre de projet

BUDGET ANNUEL 2021-2024



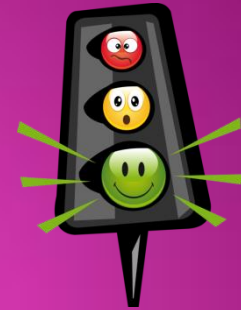
BUDGET

BUDGET PREVISIONNEL ANNUEL EVS LIPSHEIM 2021/2024

CHARGES		PRODUITS	
Charges Directes affectées à l'action		Ressources directes affectées à l'action	
60 - Achats	1200,00	70 – Produits des services rendus	1000.00
Administratives secrétariat	700,00	AFL Actions EVS	1000.00
Matériel pédagogique			
Fournitures d'activité	500,00		
61 - Services extérieurs	3500.00	74 - Subvention	40000.00
Locations	500,00	CAF	25000,00
Missions et réceptions	3000.00	Commune Lipsheim	15000,00
62 - Autres services extérieurs	300,00	Organismes sociaux	0,00
Frais postaux, téléphone, internet	300.00		
63 - Impôts et taxes	0,00	75 - Autre produit de gestion courante	0,00
64 - Charges du personnel	35000,00	76 - Produits financiers	0,00
		77 - Produits exceptionnels	0,00
65 - Autres charges de gestion courante	1000,00		
66 - Charges financières	0,00	78 - Reprise sur amortissement	0,00
68- Dotation aux amortissements	0.00		
		79 - transfert de charges	0,00
		TOTAL DES PRODUITS PREVISIONNELS	41000.00
TOTAL DES CHARGES PREVISIONELS	41000.00	87 - Contributions volontaires en nature	
86 - Emploi des contributions volontaire en nature		Bénévolat 9,25€ brut/h	4625.00
Bénévolat 9,25€ brut/h	4625,00	TOTAL DES PRODUITS	45625.00
TOTAL DES CHARGES	45625.00		

L'EVS « AU TILLEUL » ça avance :

- Agrément CAF trois ans renouvelable
 - Voté le 12/10/21 par le conseil d'administration



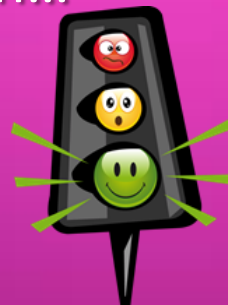
- Convention trois ans renouvelable AFL/Commune
 - En cours de réalisation...



- Création d'un poste d'un-e coordinateur-trice
 - En cours de réalisation...



- Notre motivation



L'EVS



- Aujourd'hui c'est le COPIL :

Isabelle REHM Adjointe
Armando CUTOME Adjoint
Arnaud ANTONI Adjoint
Bruno STRENTZ AFL
Valentin TRAUTMANN AFL
Pierre BOESCH OPAL
Jéréemie STUTZ UDAF

- Demain c'est vous !!!

VOTRE AVIS NOUS INTÉRESSE



<https://afllipsheim.fr/>

